

## Použití

Servopohony jsou určeny k přestavování ovládacích prvků přímočarým vratným pohybem s konstantní rychlostí, především uzavíracích a redukčních ventilů.

## Popis funkce

- volitelný jmenovitý moment a rychlost přestavení
- volitelný druh řízení
- volitelný druh výstupního signálu
- signalizační spínače
- certifikát seismické odolnosti
- certifikát klimatické odolnosti -45°C až 60°C
- ruční ovládání polohy pod krytem
- možnost ručního ovládání vně krytu

## Technické parametry

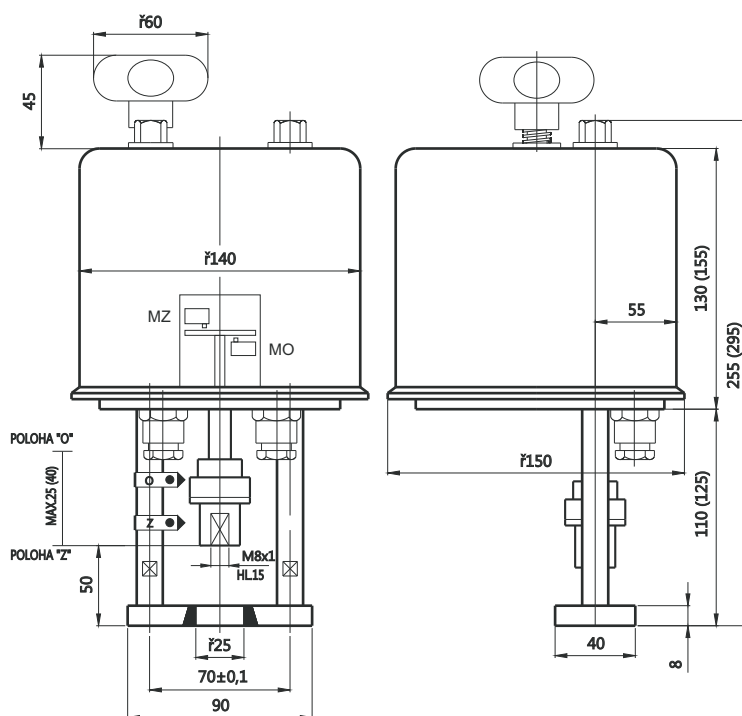
- jmenovitý moment 2-4 kN
- rychlost přestavení 10-16-25-32 mm/min
- řízení tří bodové
  - DMS3 4-20mA
  - DMS3 0-10 V
- výstup 100 ohm odporový
  - R/I 4-20 mA
  - R/U 0-10 V
  - C/I 4-20 mA
- momentové spínače
- signalizační spínače
- topný odpor
- varianta se zvýšenou seismickou odolností
- varianta se zvýšenou klimatickou odolností
- napájecí napětí 230Vst/24Vst
- frekvence sítě 50/60Hz
- příkon max 19 VA
- teplota okolí -20 (-45) až 60°C
- krytí IP65
- hmotnost 4 kg

## Certifikace

- prohlášení o shodě EU
- seismická odolnost dle EN60068-2-6:1997
- ISO9001/2016



## Základní rozměry



## Sortimentní tabulka

P	TN	2-	X	X	.	X	.	X	.	X	.	X	X			
20													2 kN	Jmenovitá síla	10, 16, 25, 32 mm/min	Rychlost přestavení
25													2.5 kN		10, 16, 25, 32 mm/min	
32													3.2 kN		10, 16, 25 mm/min	
40													4 kN		10, 16, 25 mm/min	
99													Podle dohody			
0													230V /50Hz /60Hz		Napájecí napětí motoru	
2													24V /50Hz /60Hz		Při 60Hz se zvýší rychlost o 20%	
																Rychlost přestavení
													1		10 mm /min	
													2		16 mm /min	
													3		25 mm /min	
													4		32 mm /min	
													0		Bez výbavy	
													1		Výstup 0-10V	
													2		Výstup 0-20mA	Samostatné napájení 24VAC
													3		Výstup 4-20mA	
													4		Výstup 4-20mA	Dvou vodičové zapojení
													5		Výstup 0-100 ohm	Odporový signál
													6		Výstup 2x0-100 ohm	
													7		Výstup kapacitní vysílač 4-20mA	
													8		Výstup ovladače DMS3	
													9		Podle dohody	
													1		Příruba D=25, 2 sloupky rozteč 70, spojka M8x1	
													1S		Příruba D=25, 4 sloupky, spojka M8x1, seismicky odolné provedení	
													2		Příruba D=44, včetně se zářezem, spojka, třmen	
													3		Příruba D=65, 2 sloupky rozteč 100, spojka M10x1	
													3S		Příruba D=65, 4 sloupky, spojka M10x1, seismicky odolné provedení	
													4		Sloupky M16, rozteč 100, spojka M12	
													5		Sloupky M12, rozteč 110, spojka M12x1.25	
													6		Příruba D=57.5, sloupky rozteč 100, spojka M2x1.25	
													7		Příruba D=44, včetně se zářezem D=7, ventil Rv113, zdvih 20	
													8		Příruba D=44, včetně se zářezem D=10, ventil RV113, zdvih 40	
													9		Podle dohody	
													0		MO, MZ	
													2		MO, MZ, SO, SZ	
													4		MO, MZ, KPO	Počet a označení mikrospínačů
													6		MO, MZ, SO, SZ, KPO	
													8		MO, MZ, DMS3	SO, SZ součástí DMS3
													9		Podle dohody	
													2		10 mm	Zdvih táhla
													3		16 mm	
													4		20 mm	
													5		25 mm	
													6		32 mm	
													7		40 mm	

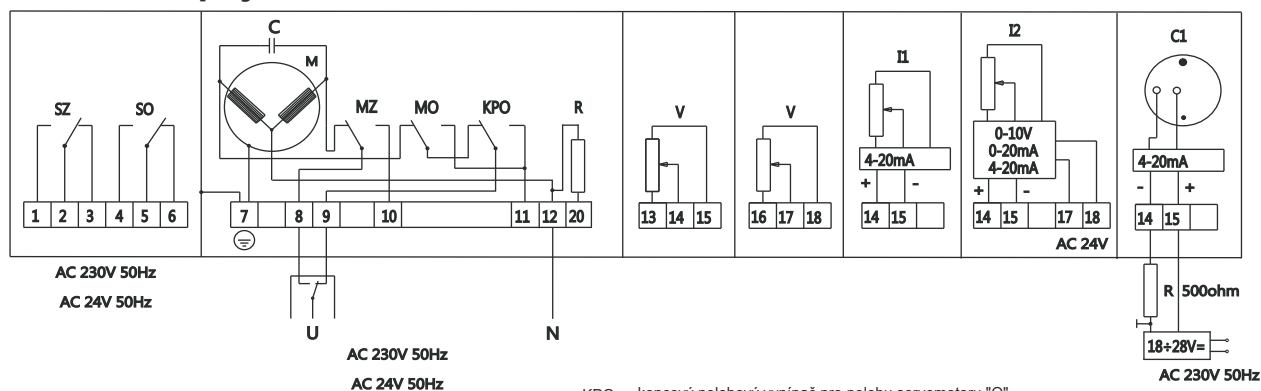
Tabulka platí pro třibodové řízení servopohonu.

Po dohodě je možné dodat ruční ovládání vně skříně (/RO),  
verzi s úpravou zajišťující provoz v teplotě okolí až -45°C (/KO),  
nebo variantu s místním elektrickým ovládáním (/MOD0).

Verze s řídicím signálem se objedná jako /DMS3-XX.XX podle samostatné sortimentní tabulky DMS3.

Objedná se například PTN2-XX.XX.XX.XX/DMS3-XX.XX/RO

## Schéma zapojení



- KPO - koncový polohový vypínač pro polohu servomotoru "O"
- MO - vypínač síly pro polohu servomotoru "O"
- MZ - vypínač síly pro polohu servomotoru "Z"
- SO - signalizační vypínač síly pro polohu servomotoru "O"
- SZ - signalizační vypínač síly pro polohu servomotoru "Z"
- R - topný odpor
- M - motorek
- C - kondenzátor
- V - odporový vysílač 100 ohm
- I1 - odporový vysílač s převodníkem 4-20 mA - zapojení do smyčky (napájení přímo z měřeného signálu)
- I2 - odporový vysílač s převodníkem 4-20 mA - čtyřvodičové provedení (samostatné napájení)
- C1 - kapacitní vysílač s převodníkem 4-20 mA